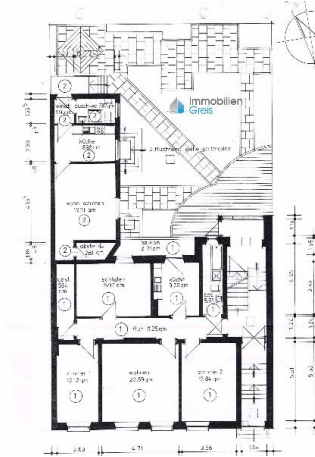


Mehrfamilienwohnhaus 6 WE in zentraler Innenstadtlage

Objekt-Nr
232017a

26382 Wilhelmshaven / Innenstadt



Immobilienart / Vermarktung

Mehrfamilienhaus / Kauf

Wohnfläche
ca. 378,94 m²

Anzahl Zimmer
0

Gesamtetagenzahl
3

Das Mehrfamilienhaus, mit 6 Wohneinheiten, befindet sich am Anfang der Börsenstraße, inmitten des Innenstadtzentrums von Wilhelmshaven. Mit wenigen Schritten erreicht man die Fußgängerzone Markstraße, die Nordseepassagen sowie den Haupt- und den Zentralen Omnibus Bahnhof.

Dieses, um die Jahrhundertwende gebaute Mehrfamilienhaus, befindet sich in einem tadellosen und gepflegten Zustand auf einem ca. 375 m² großen Grundstück.. Es wurde permanent modifiziert, saniert und ist auf dem neusten Stand der Technik im Bereich Heizungs-, Elektro und Sanitärtechnik. Die letzten Modernisierungsarbeiten fanden in diesem Jahr statt. Die einzelnen Wohnungen haben eine Größe zwischen 36,60 m² bis 104,43 m² und sind vermietet. Aufgrund der zentralen Lage des Objektes ist nahezu kein Leerstand gegeben. Die Mieteinnahmen belaufen sich auf 27240,- Euro p.a. Das Mehrfamilienhaus verfügt über eine Wohnfläche von 378,94 m², eine Nutzfläche von 147,79 m² und somit eine Gesamtfläche von 526,73 m².

Heizungsart
Etagenheizung

möbliert
teil

Balkon / Terrasse
ja

Kaufpreis
358.000,00 EUR

Betreut von Herr
Greis

Telefon
04421 9500010

Fax
04421 9500011

E-Mail
info@greis24.de